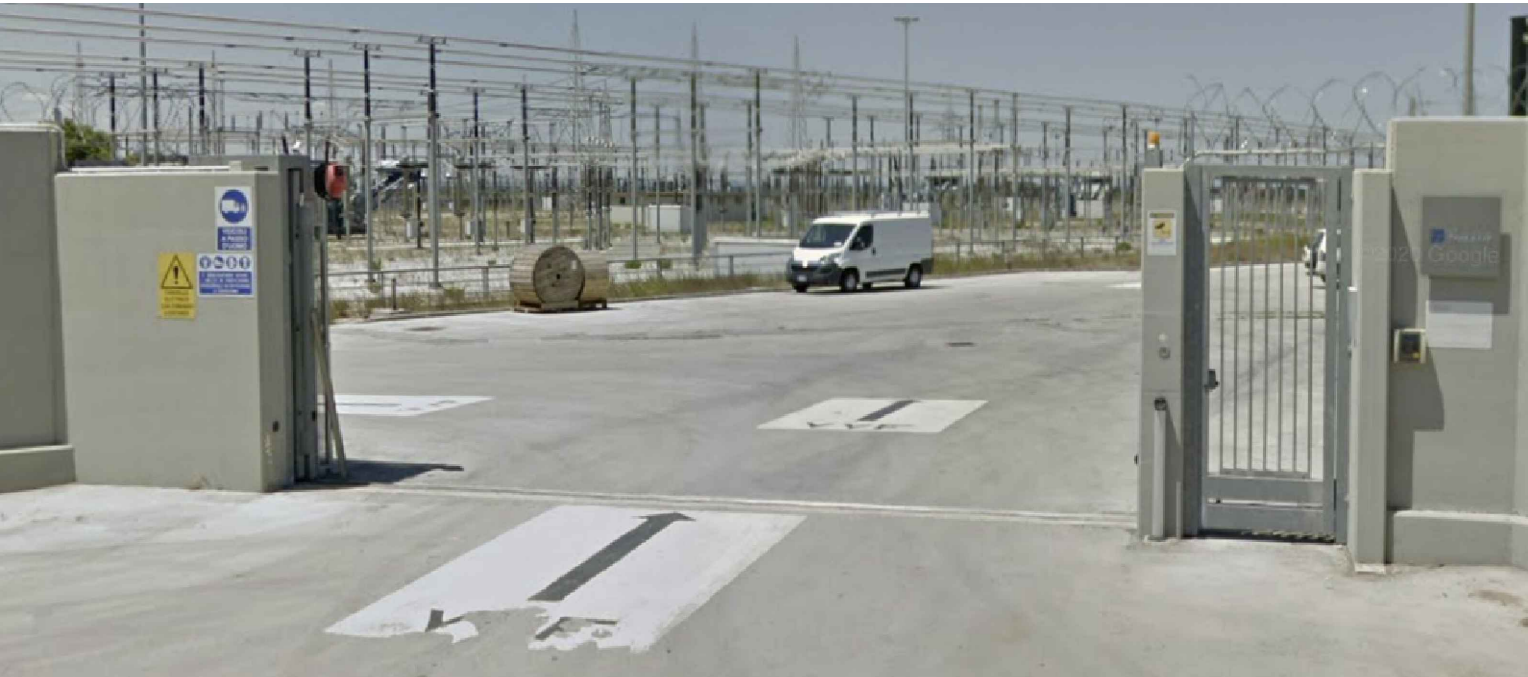
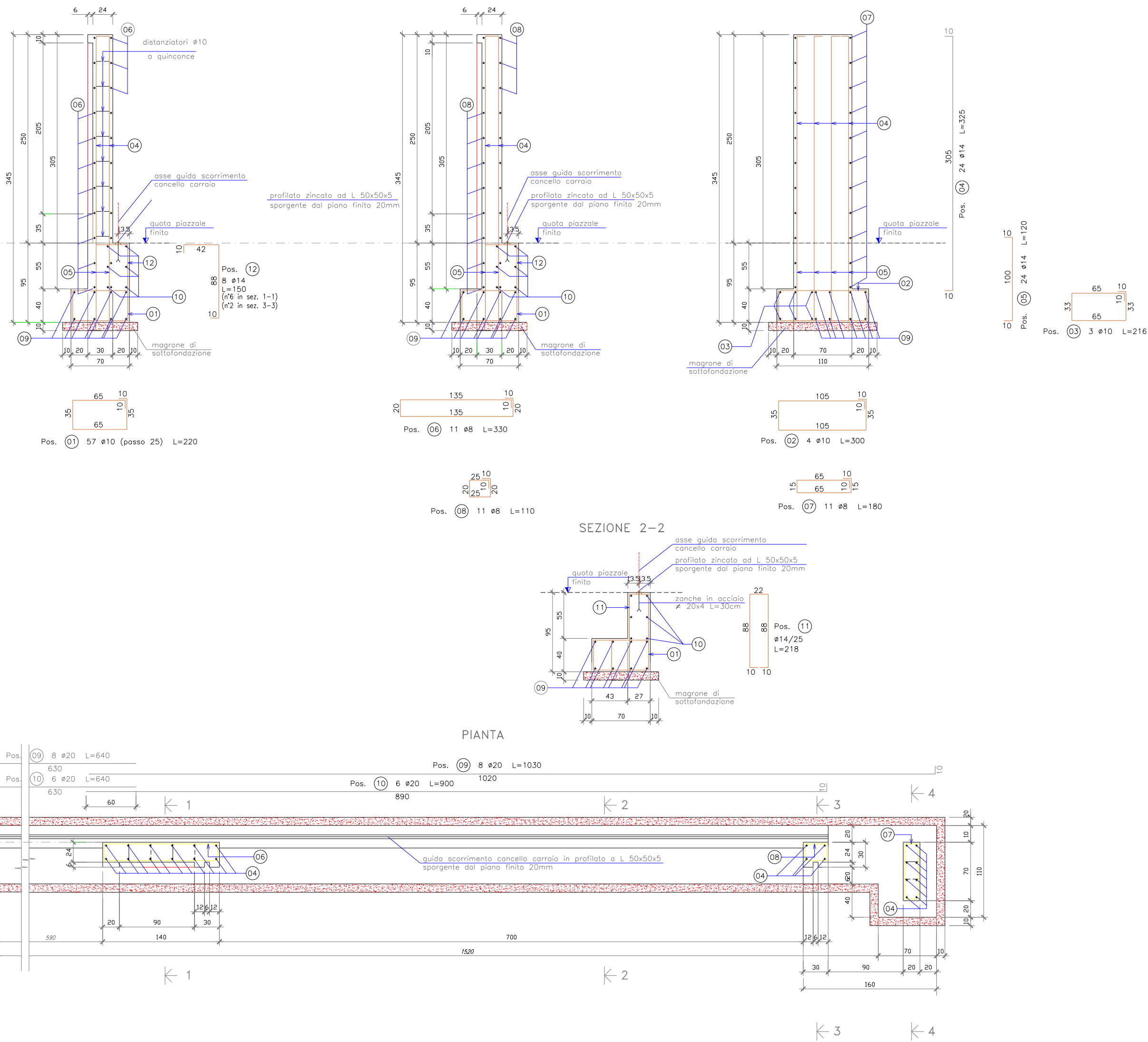


NOTE

- TUTTA LA CARPENTERIA DEI CANCELLI DOVRA' ESSERE IN ACCIAIO Fe 430 INGIACCATO A CALDO E VERNICIATO CON COLORE A SCELTA DELLA D.I.A.
- IL CANCELLI CARBARI SARA' FORNITO, COMPLETO DI TUTTI GLI ACCESSORI DI MOVIMENTO E MANOVRA, NEL RISPETTO DELLE VIGENTI NORMATIVE DI SICUREZZA ANTINTRUSIONE.
- IL CANCELLI PEDONALE SARA' FORNITO COMPLETO DI ELETTOARMATURA CON MANGIOLE ED IONI ATTORI ACCESSORI DI MOVIMENTO E MANOVRA.
- PREVEDEREMO ATTACCHI PER MESSAGGIO DEI CANCELLI E TUBI IN PVC PER CAVIETERIA CITOSON, SISTEMA APERTURA/CHIUSURA E SICUREZZA.
- PER CARPENTERIE ED ARMATURE C.A. DEVERO DISEGNO DI CALCOLO.
- I CANCELLI POTRANNO ESSERE ANCHE IN TON FERRO COMPENSATE PURCHÉ CON CARATTERISTICH NON DIFFERENTI DA QUELLE INDICATE NEL PRESENTE ELABORATO

CONGLOMERATO CEMENTIZIO PER SOTTOFONDAZ.	$R_{ck} \geq 15 \text{ N/mm}^2$	CONGLOMERATO CEMENTIZIO ARMATO	$R_{ck} \geq 25 \text{ N/mm}^2$
ACCIAIO PER C.C.A.	FeB 44k CONTROLLATO IN STABILIMENTO	LE QUOTE INDICATE DEFINISCONO LE LUNGHEZZE D'INGOMBRO DELLE BARRA, DA ESTERNO A ESTERNO.	

- SUPERFICI CALCESTRUZZO AL DI SOPRA DI QUOTA FINITO RIFINITE A FACCIA VISTA.
- PREDISPORRE TUBI IN PVC PER LA CAVETTERIA CON SISTEMA APERTURA / CHIUSURA E SICUREZZA
- PER IL DISEGNO ARCHITETTONICO DEL CANCELLO VEDERE DIS. D C DS8000 U ST 00024



IMPIANTO DI RETE PER LA CONNESSIONE ALLA
RETE 36 kV DELL'IMPIANTO DI PRODUZIONE
"ZECCA" AVENTE POTENZA IN IMMISSIONE PARI A
10,475 MW
UBICATO IN COMUNE DI BRINDISI
PROCEDURA AUTORIZZATIVA

PIANO TECNICO DELLE OPERE
AMPLIAMENTO BRINDISI PIGNICELLE S.E.
202100162
PARTICOLARI ARCHITETTONICI CANCELLO

IDENTIFICAZIONE ELABORATO									
Livello prog.		Codice rintracciabilità	Tipo docum.	N°elaborato	N° foglio	Tot. fogli	NOME FILE	DATA	SCALA
Studio di fattibilità		202100162	Elaborato grafico	1	1		TAV. 21a	Marzo 2025	varie
REVISIONI									
REV.	DATA	DESCRIZIONE					ESEGUITO	VERIFICATO	APPROVATO
00	MAR. 25	PTO AMPLIAMENTO S.E. BR PIGNICELLE					Ing. Emanuele Verdoscia		
01	OTT. 25	PTO AMPLIAMENTO S.E. BR PIGNICELLE					Ing. Emanuele Verdoscia		

PROGETTAZIONE



GESTORE RETE ELETTRICA

RICHIEDENTE

SCS 08 SRL
Via G. Antonelli 3 - Monopoli